

VALLEE DES MERVEILLES ET CIME DU DIABLE

Au départ de l'Authion à 1h15 de Nice

3 jours & 2 nuits



3 jours au cœur de la vallée des Merveilles



Accès rapide au site depuis la côte d'Azur
Parc national du Mercantour,
Paysages grandioses,
Faune et flore,
5000 ans d'histoire,
Visites archéologiques des sites interdits
2 nuits au refuge des merveilles
Un guide agréé vallée des Merveilles
Les gravures les plus célèbres

Possibilité de co-voiturage depuis Nice et Menton

Suite à la tempête Alex des 2 et 3 octobre 2020, les accès et les sentiers de la Roya ont subi de gros dégâts...

Nous vous proposons un départ depuis le parking de l'Authion, commune de Moulinet à 1h15 des villes de la côte d'Azur.

Rendez-vous à 8h30 à la station de Camp d'Argent à 2 minutes du col de Turini, puis nous rejoindrons en 10 minutes de trajet le parking de départ.

Formule en ½ pension



Partenaire :
Office de tourisme Menton, Riviera, Merveilles

SAS ORGAYA – 06500 GORBIO
N° SIRET : 792721 27600014 ; CODE APE 8551Z ; Immatriculation Opérateurs de Voyages IM006130019 - Atout France
Garantie Financière : 10 000 € COVEA - RCP : HISCOX - HA RCP0318513



VALLEE DES MERVEILLES ET CIME DU DIABLE

Au départ de l'Authion à 1h15 de Nice

3 jours & 2 nuits



On n'aborde pas le site des Merveilles comme une randonnée habituelle. Ici le jeu consiste en un rite initiatique, en une communion avec les temps reculés, voici quelques 3 500 ans avant notre ère, où les peuples de bergers vinrent immortaliser leurs croyances païennes. Ce culte rendu aux divinités de la montagne et du ciel, avec au premier rang l'hommage au Dieu-Taureau, maître de la foudre, a imprégné les lieux d'une magie qui transpire de tous les pores d'une roche polie par les glaciers quaternaires.

Une porte d'entrée en altitude, la crête de l'Authion dévoile un magnifique panorama à 360°, des sommets à plus de 3 000 m du massif Argentera-Mercantour, vers la frange littorale en passant par les Préalpes et le moyen pays. Depuis la Pointe des Trois Communes, la Redoute construite en 1898 témoigne de faits de guerres remontant jusqu'à l'époque napoléonienne

Programme : 3 jours de randonnée

Jour 1 : Les crêtes de l'Authion et le Pas du Diable

Rendez-vous à Camp d'Argent à 8h30, départ de la randonnée à 9h00

Depuis le fort de la Redoute, au cœur du parc national du Mercantour, nous rejoindrons le pied du pas du Diable dominé par la cime du même nom. Ici la légende du diable protège depuis le moyen-âge la vallée des merveilles par des sortilèges à faire pâlir les randonneurs.

Nous devons marcher au pas « sage » du Diable qui nous donnera accès à cette vallée suspendue, où l'homme a conduit des troupeaux au bords des lacs, il y a 5 mille ans, lieu de notre repas de midi.

Puis à travers les lacs d'origines glaciaires nous descendrons au refuge des Merveilles

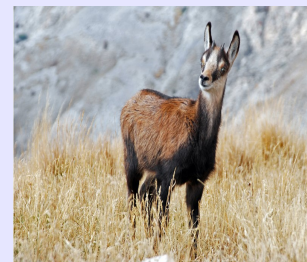
L'après-midi découverte des premières gravures rupestres et des abris sous roche « Gias » où s'abritaient les bergers de la protohistoire.

Niveau 2/3 : 10 km / D+ 670 m / D- 590 m / 4h30 de marche effective

L'après-midi non obligatoire : 2 km / D+ 60 m / D- 60 m / 1h15 de marche avec sac léger

Zones archéologiques interdites au public traversées : Zone I et Zone II (Pas possible en formule Liberté)

Nuitée, dîner et petit déjeuner au Refuge Merveilles



Jour 2 : La vallée des Merveilles

Départ de la randonnée à 8h30

Au pied du Mont Bégo, plus de 40 000 représentations font la renommée de ce site classé monument historique à ciel ouvert, qui fait l'objet d'une réglementation particulière du Parc national du Mercantour. Le site offre une ambiance particulière, avec ses paysages de roches sédimentaires polies par les glaciers du quaternaire, uniques dans les Alpes pour leur palette de couleurs, et ses fameuses gravures qui témoignent d'une activité pastorale ancestrale.

Le guide agréé vallée des Merveilles vous conduira dans zones interdites au public afin de découvrir les plus célèbres roches : la danseuse, le Chef de tribu le sorcier, l'homme aux bras en zigzag, le christ et beaucoup d'autres roches spectaculaires datant des périodes du néolithique mais aussi historique.

Niveau 2 : 7 km / D+ 450 m / D- 450 m / 5h30 de marche effective et les explications

Zones archéologiques interdites au public traversées : Zone I, IX, X, VIII, IV, VI, VII et V

Nuitée, dîner et petit déjeuner au Refuge Merveilles



Jour 3 : La Cime du Diable, 2686 m au dessus de la mer.

Départ de la randonnée à 8h00

Depuis le pas du Diable, l'ascension se fait par un sentier montagnard jusqu'au sommet mystique qui nous offre une vue stratégique et diabolique. La mer à perte de vue au sud et les plus hauts sommets des massifs du Mercantour et de l'Argentera au Nord, remplissent le panorama. Puis par un chemin de crête et pentu vers la baisse de Cavalline, nous retrouvons le sentier pour l'Authion.

Niveau 3 : 12 km / D+ 850 m / D- 930 m / 5h30 de marche effective

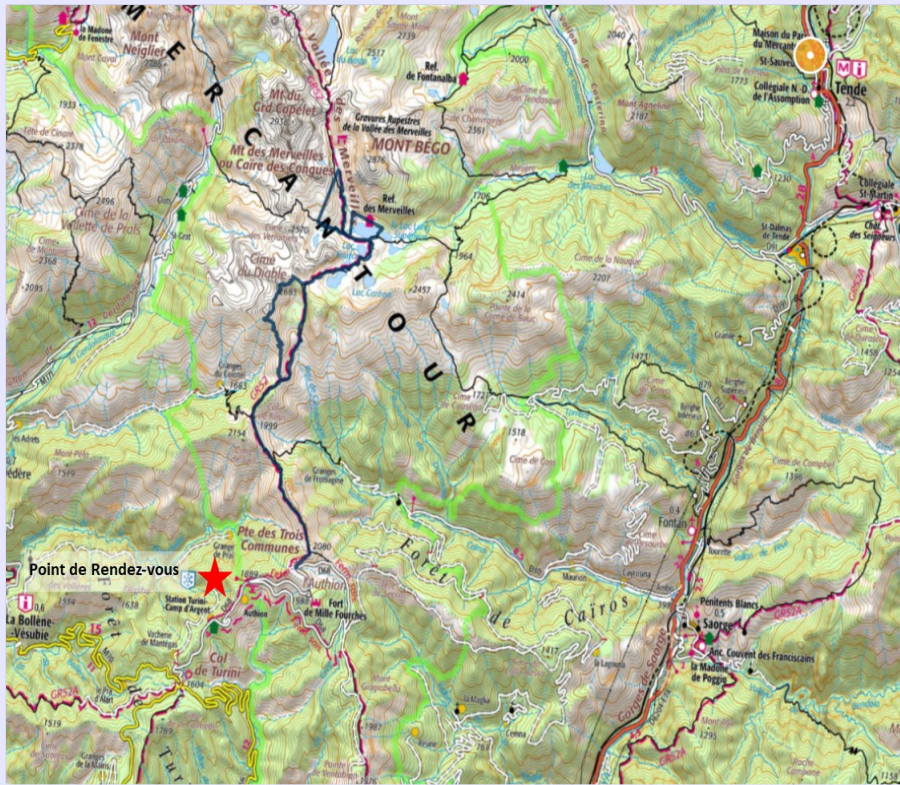


Fin du séjour en milieu d'après-midi après avoir récupéré son véhicule.

VALLEE DES MERVEILLES ET CIME DU DIABLE

Au départ de l'Authion à 1h15 de Nice

3 jours & 2 nuits



Jour 1 : Les crêtes de l'Authion et le Pas du Diable

Niveau 2/3 : 10 km / D+ 670 m / D- 590 m / 4h30 de marche effective

L'après-midi non obligatoire : 2 km / D+ 60 m / D- 60 m / 1h15 de marche avec sac léger

Jour 2 : La vallée des Merveilles

Niveau 2 : 7 km / D+ 450 m / D- 450 m / 5h30 de marche effective et les explications

Jour 3 : La Cime du Diable

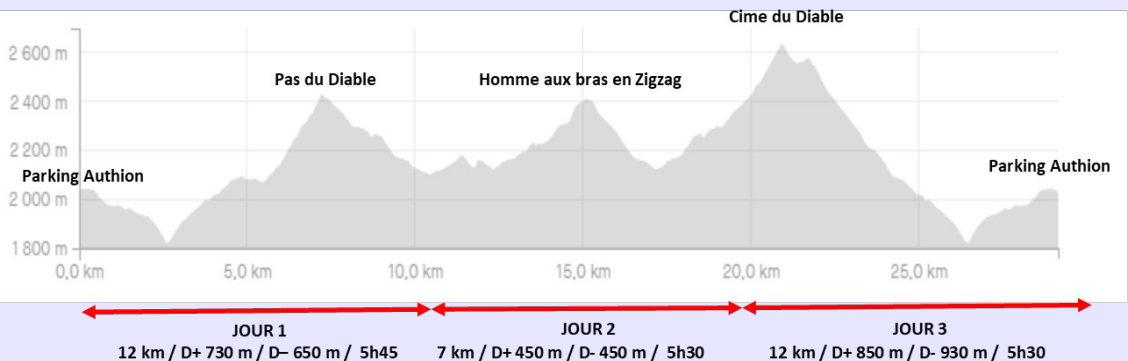
Niveau 3 : 12 km / D+ 850 m / D- 930 m / 5h30 de marche effective

Niveau 2 / 3 : Sportif modéré, dès 10 ans
Dénivelé : de 500 à 750 m ; Temps de marche < à 5h00 ; Altitude < à 3000 m ; Portage < à 5 Kg (sac à dos de 40 litres max) ; Chaussures de randonnées obligatoires. Sentiers de montagne balisé ou pas et montées régulières de 30 minutes à 1h00

Profil des 3 jours

Distance 31 km

Dénivelé positif 1 890m



Rendez-vous à Camp d'Argent à 8h30, départ de la randonnée à 9h00

Nous vous proposons un départ depuis le parking de l'Authion, commune de Moulinet à 1h15 des villes de la côte d'Azur.

Accès par la vallée de la Vésubie, par la vallée du Paillon ou par la vallée de la Bévera

Rendez-vous à 8h30 à la station de Camp d'Argent à 2 minutes du col de Turini, puis nous rejoindrons en 10 minutes de trajet le parking de départ.



Sac à dos de 40 à 50 litres
Paire de chaussures de randonnée
Pantalon de montagne, Pull ou fourrure polaire
Coupe vent ou veste de pluie
Tee-shirt ou tricot de rechange
Casquette, lunettes de soleil, crème solaire
Couteau et gourde (1,5 litre minimum)
En-cas personnel : fruits secs et barres chocolatées
Petite pharmacie personnelle
Votre appareil photo
Un parapluie... quelquefois il peut pleuvoir
+ Pack COVID-19 :
(Duvet léger, chausson, gel hydroalcoolique, masque)

Formule accompagnée avec un guide / accompagnateur



Séjour encadré par un accompagnateur en montagne, garant du bon déroulement de votre voyage de randonnée

- *Diplômé d'État d'alpinisme spécialiste et agréé vallée des merveilles*
 - *Passionné par le patrimoine humain et naturel des Alpes-Maritimes*
 - *Partenaire du parc national du Mercantour*
- Un guide = Sécurité, tranquillité et partage des connaissances*

Les personnes habilitées à traverser les zones archéologiques sont les bergers, les agents du parc, les secours, les guides accompagnateurs agréés avec un maximum de 15 personnes



Pack Liberté / Départs assurés à partir de 2 personnes

Un Road book détaillé jour par jour
Les cartes de randonnées et leurs descriptifs, une liste de restaurants conseillés et testés,
Les vouchers pour les hôtels
Les documents et contact des assurances
Le numéro de votre responsable voyage de 9h00 à 19h00
Vous choisissez votre date du 19 juin au 15 septembre !
Ne comprend pas les guides pour la visite des zones archéologiques interdites au public,
supplément de 15 euros / Réservation : www.vallee-merveilles.com

Energie, eau et déchets au Refuge des Merveilles

L'énergie électrique est fournie à 90 % par les panneaux solaires. Nous allumons de temps à autre le groupe électrogène pour l'appoint. Nous limitons notre consommation électrique, notamment en laissant les parties communes éteintes la nuit, et en limitant la recharge des appareils électriques.

L'eau courante est puisée dans les ouvrages gérés par EDF.

Concernant les déchets, nous mettons en place un compost. Nous trions un maximum de déchets sur place (emballages, verre). Ils sont redescendus en 4x4. Afin de réduire les emballages, nous essayons d'agir à la source : utilisation d'une tireuse à bière, achat de produits en vrac, conditionnement en gros. Les emballages pour les pique-niques sont biodégradables et/ou recyclés : sac en papier craft, boîte en carton, couverts en bois.

Les produits ménagers sont certifiés Ecocert..



Dates des séjours accompagnés

Le site des Merveilles, un espace protégé...

Il est interdit de sortir des sentiers balisés, afin d'éviter d'abîmer la végétation, de dégrader et faciliter l'érosion des sols. Il est interdit de marcher sur les gravures rupestres. Il est interdit de toucher et de dégrader les gravures rupestres. Il est interdit d'utiliser des cannes ou bâtons de marche ferrés.

Accompagné d'un guide vous pourrez visiter les zones archéologiques interdites au public, il vous donnera des informations sur les gravures et sur l'environnement naturel exceptionnel. Il vous donnera les consignes à respecter.

Lire la réglementation du parc national du Mercantour et la réglementation spécifique à la vallée des Merveilles

www.orgaya.com

Retrouvez les dates dans la rubrique Agenda !

FORMULE 3 jours / 2 nuitS	Tarif individuel	Groupe de 8 pers	Groupe de 10 pers	Groupe de 12 à 15 pers	Liberté 2 pers. mini
GUIDE	X**	X**	X**	X**	SANS GUIDE *
REFUGE	X	X	X	X	X
½ pension	X	X	X	X	X
TARIFS	285 €	250 €	230 €	215 €	225 €

** Accès aux gravures des zones archéologiques interdites au public compris dans le tarif

* Accès aux gravures des zones archéologiques interdites au public non compris dans le tarif (15 €/pers.) / Réservation : www.vallee-merveilles.com

Le tarif comprend

- l'organisation du séjour, les réservations sur sites
- l'encadrement par un accompagnateur breveté d'État (15 personnes max.) ou le pack liberté
- 3 jours de randonnées
- La demi-pension au refuge CAF des Merveilles
- Repas du soir et petit déjeuner
- Les assurances en responsabilité civile

Le tarif ne comprend pas

- Le transport jusqu'à l'Authion
- Les repas de midi (en supplément au refuge)
- Les boissons et en-cas personnels
- Les suppléments boissons aux bars et restaurants.
- Les assurances en responsabilité individuelle
- L'assurance annulation
- Ce qui n'est pas indiqué dans «le Tarif comprend».

Remise groupe

Groupe de 15 personnes 1 personne à 50 %



Assurance annulation-rapatriement

Notre assurance couvre l'organisation et l'encadrement de nos randonnées.
 Nous demandons à notre clientèle d'être bien assurée en responsabilité civile individuelle.
 Vous pouvez contracter avec nos services une assurance assistance-rapatriement et annulation en formule groupe (10 personnes) ou individuelle.
 Le produit Assurance Loisirs Confort est destiné à garantir les dommages subis par l'assuré avant et pendant le voyage ainsi que les frais restés à sa charge. Le produit peut inclure des prestations d'assistance aux personnes, des garanties en cas d'annulation du voyage, la garantie bagages, la garantie frais d'interruption de séjour ainsi que le versement d'une indemnité en cas d'accident corporel selon les modalités du contrat d'assurance souscrit.

[Tarifs sur devis](#)

Refuge des Merveilles

Formule refuge : dortoir, chambres et sanitaires en commun, possibilité de douche chaude, repas copieux.
 Au cœur du parc national du Mercantour et du site des Merveilles
 Boissons, terrasse, repas collectif, tarte aux myrtilles et autres



RENSEIGNEMENTS

DEMANDEZ SEBASTIEN

www.orgaya.com
sas.orgaya@gmail.com
 06 13 25 01 82



OPERATEUR DE VOYAGES
 IM006130019 - Atout France
 Garantie Financière : 100 000 €
 RCP : HISCOX, 38 Avenue de l'Opéra, 75002 Paris

RESERVATIONS

Acompte de 30 % à la réservation
 Solde : 21 jours avant le départ.

Votre séjour aussi sur mesure !