

## LES COLLINES DE PAGNOL

*La Provence Marseillaise recèle des massifs naturels hors du commun. Le simple fait d'évoquer « Les collines de Pagnol », on devine le chant des cigales au milieu des vallons provençaux chargés d'histoires du pays. Ou bien encore « La Sainte Victoire et la Sainte Baume » des massifs légendaires, où de nombreux artistes ont séjourné, fascinés par la beauté des montagnes.*



### PROGRAMME DES 7 JOURS :

Venez parcourir les sentiers qui vous mènent à travers la garrigue aux senteurs de thym et de pins d'Alep et découvrir ces paysages incroyables entre les massifs du Garlaban-Taoumé et les massifs de la montagne Ste-Victoire et de la Ste-Baume lors d'itinéraires inoubliables à travers les temps géologiques... Et une journée dans le massif des calanques, inévitable !

#### Jour 1 « Bienvenue dans la vallée de l'Huveaune »

Arrivée dans l'après-midi à l'hôtel \*\*. Présentation du séjour avec un apéritif « Au Pastis ». Vous irez visiter le château de la Buzine et la maison natale de Marcel Pagnol à Aubagne. 3h00 de visite. Nuit en hôtel 2 étoiles

#### Jour 2 « Le Garlaban »

Depuis Aubagne au cœur de la vallée de l'Huveaune dominé par le Garlaban à 714 m, vous rejoindrez le pied du massif et la ferme d'Angèle. Puis par un sentier tout en crête au milieu de la garrigue vous atteindrez la croix sommitale. Une descente face à Aubagne vous ramènera dans la ville de Pagnol  
Dénivelé positif : 600 m, Dénivelé négatif : 600 m, 10 km, 5h00 de marche

#### Jour 3 « Les sommets Marseillais »

Du village de Gémenos aux couleurs provençales, vous traverserez le parc de Saint Pons, véritable havre de verdure qui protège une abbaye classée. Vous longerez le torrent du Rouge pour atteindre une surprenante glacière (ouvrage fondu dans le paysage). Ensuite l'itinéraire vous conduira au col de Bretagne (864 m) avec une vue grandiose.

Dénivelé positif : 750 m, Dénivelé négatif : 750 m, 12 km, 5h30 de marche

#### Jour 4 « Pic de Taoumé »

Une randonnée au cœur du pays de Pagnol ! Depuis le village de la Treille, vous croiserez sur votre itinéraire, le quartier des Bellons et la maison familiale de Pagnol, la Baume du Plantier, les grottes célèbres... Et vous profiterez des couleurs rouges et blanches de la bauxite et du calcaire avec en fond de paysage la rade de Marseille et le sommet du Taoumé.

Dénivelé positif : 550 m, Dénivelé négatif : 550 m, 12 km, 5h00 de marche

### RENSEIGNEMENTS PRATIQUES

#### DIFFICULTE DES RANDONNEES :

**NIVEAU 3**

*Dénivelé : de 450 à 800 m ; Temps de marche de 4h à 6h; Altitude < à 1200 m ; Portage < à 3 Kg (sac à dos de 30 litres max)*

#### CLIMAT

*Randonnée praticable de septembre à juin. Les variations de température peuvent être importantes de 30° à 10° selon les journées.*

#### PACK LIBERTÉ

*Un Road book détaillé jour par jour*

*Le profil des randonnées*

*Les cartes de randonnées et leurs descriptifs.*

*Une liste de restaurants conseillés et testés, la liste des sites à visiter.*

*Les vouchers pour les hébergements*

*Les documents et contact des assurances*

*Le numéro de votre responsable voyage de 8h00 à 20h00.*

Ce pack liberté est réalisé par un professionnel, passionné par le milieu qui l'entoure, il est là pour vous permettre de découvrir, la nature et l'histoire des montagnes. Il est également là pour vous conseiller et pour votre sécurité.

#### MATERIEL FOURNI

*Sac à dos à la demande, matériel de secours.*

#### PROGRAMME

[www.orgaya.com](http://www.orgaya.com)

[contact@orgaya.com](mailto:contact@orgaya.com)

#### AUTRES DATES

*Sur demande à partir de 6 personnes*

## Jour 5 « La Sainte Baume »

Après le petit déjeuner, transfert à Plan d'Aups. Circuit en boucle pour découvrir le magnifique massif de la Sainte Baume à travers le chemin merveilleux du Docteur Joseph Poucel (1870-1971), passionné de nature qui pendant plus de cinquante ans récolta et dessina la flore sous forme d'aquarelle.

Dénivelé positif : 600 m, Dénivelé négatif : 600 m, 14 km, 6h00 de marche

## Jour 6 « Le sentier des 13 contours »

SUR LE POINT CULMINANT DU MASSIF, Le Mont Puget

Cette journée sera consacrée à une randonnée surplombant les rivages de la Méditerranée et du massif des calanques. Vous effectuerez le tour et l'ascension du Mont Puget culminant à 565 m d'altitude où vous profiterez d'un panorama unique sur tout le massif et sur la ville de Marseille. Vous admirerez également les curiosités géologiques du massif, avec la petite et la grande Candelle.

Dénivelé positif : 450 m, Dénivelé négatif : 450 m, 10 km, 4h30 de marche

## Jour 7 « La Sainte Victoire »

Après avoir libéré les chambres, transfert en véhicules personnels vers Saint Antonin sur Bayon, au pied de la montagne Sainte Victoire pour une randonnée qui vous mènera vers la fameuse Croix de Provence d'où vous pourrez admirer un formidable panorama à 360 ° sur toute la Provence de Pagnol et de Giono...

Dénivelé positif : 700 m, Dénivelé négatif : 700 m, 10 km, 5h30 de marche

Retour aux voitures vers 16h30 et fin du séjour.

*Attention : L'ordre des 6 journées de randonnées peut être modifié en fonction de la fréquentation, des éventuelles modifications d'horaires ferroviaires ou de la météo.*

## L'EQUIPEMENT INDISPENSABLE :

- Sac à dos de 30 litres
- Paire de chaussures de randonnée ou de sport
- Pantalon de montagne
- Pull ou fourrure polaire
- Coupe-vent ou veste de pluie
- Tee-shirt ou tricot de rechange (6 jours)
- Casquette, lunettes de soleil, crème solaire
- Couteau et gourde (1,5 litre minimum)
- En-cas personnel : fruits secs et barres chocolatées
- Petite pharmacie personnelle (pansements, aspirine ...)
- Gobelet, un thermos pour 3 personnes
- Pour les pique-niques : Assiettes et couverts

## L'EQUIPEMENT CONSEILLE :

- Des tenues décontractées pour les visites culturelles
- Serviette et maillot de bain
- Votre appareil photo
- Un parapluie... quelques fois il peut pleuvoir

## RENSEIGNEMENTS PRATIQUES

### LIEU DE RENDEZ-VOUS

**Directement à votre hôtel !**

### ACCES

**Depuis la sortie d'autoroute d'Aubagne suivre les indications centre-ville ou gare selon le lieu de rendez-vous.**

### FIN DE SEJOUR

**Le séjour se termine à 16h30 en J7.**

### REPAS DE MIDI

**Les repas de midi peuvent être préparés par l'hôtel à votre demande. Pique nique du terroir. Non inclus dans le tarif.**

### PORTAGE

**Vous ne portez que vos affaires de la journée (vêtements de pluie, appareil photo, gourde et le pique nique). Sac de 3 kilos maximum.**

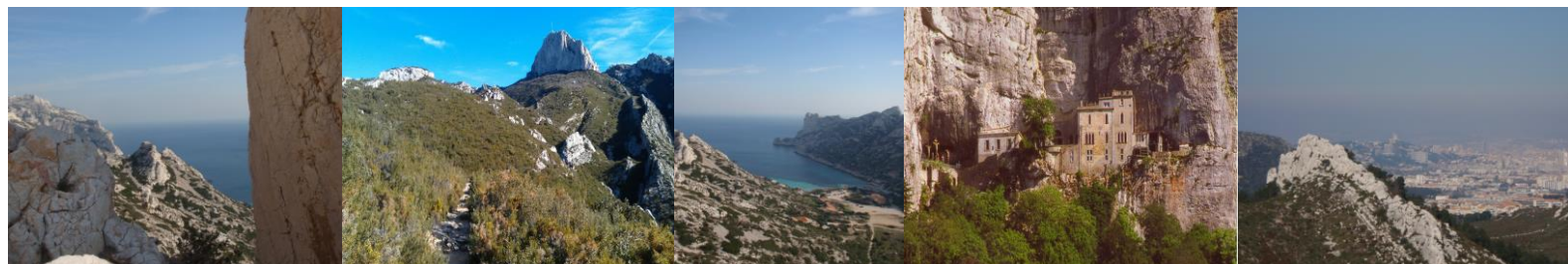
### ASSURANCE

**Notre assurance couvre l'organisation et l'encadrement de nos randonnées.**

**Nous demandons à notre clientèle de vérifier d'être bien assurée en responsabilité civile individuelle.**

**Vous pouvez contracter avec nos services une assurance assistance-rapatriement et annulation ou une assurance annulation multirisque en formule individuelle ou groupe.**

**Demandez un devis !**





## RENSEIGNEMENTS PRATIQUES

## NOS HEBERGEMENTS :

**Hôtel 3\*** dans la vallée de l'Huveaune

L'hôtel est situé entre Aubagne, ville natale de Pagnol et Gémenos avec ses rues pittoresques et ses commerces et terrasses ombragées.

Chambres tout confort avec douche, wc, télévision LCD tnt, téléphone : single, double, twin, triple, famille 4 personnes. Piscine, Parking, Accès Wifi

### Les plus de l'hôtel :

Un tarif raisonnable pour un séjour de randonnée

Un petit déjeuner proposé sous forme de buffet self-service (en terrasse en saison)

Un restaurant avec une cuisine provençale

Un menu composé d'une entrée, un plat, un accompagnement, un dessert et 1/4 de vin par personne

Une piscine

**Tout le confort pour vous garantir un agréable séjour.**

### CHARTRE DE QUALITE :

#### ORGAYA

*Nous vous proposons de découvrir nos activités sportives, accompagnées et coachées par des professionnels brevetés d'Etat, diplômés en géographie physique, en préhistoire, en écologie et en coaching.*

*Nous vous proposons une approche ludique et décontractée. Nous ne recherchons pas la performance. Nous sommes là pour vous faire découvrir la nature, partager notre passion et nos connaissances acquises durant 20 ans d'expérience dans le domaine de la randonnée. Nous sommes à votre écoute afin d'adapter nos prestations à votre condition physique, vos possibilités financières et vos centres d'intérêt. Nos groupes sont constitués de 6 personnes minimum à 15 personnes maximum.*

*Nos randonnées et balades sont classées en 6 familles selon leur dominante :*

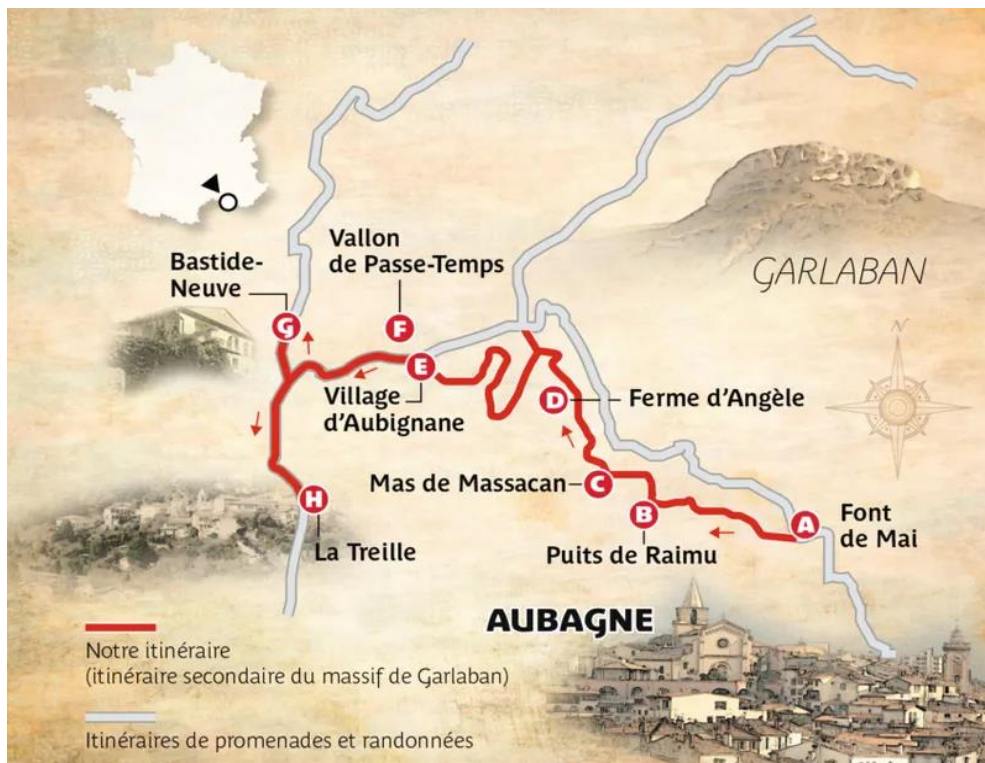
- Nature
- Culture
- Découverte
- Familiale
- Technique
- Sportive

### LE SAVIEZ-VOUS ? :

**Marcel Pagnol naît à Aubagne, au 16 cours Barthélémy, à quelques kilomètres de Marseille où il part bientôt habiter avec ses parents. Il y passe toute son enfance et son adolescence et fait ses études au lycée Thiers.**

**Pendant les vacances, son père loue, avec l'oncle Jules, une maison dans les collines, la fameuse "Bastide Neuve" au-delà du petit village de La Treille. Marcel demeure un Marseillais dans l'âme.**

**En 1941, il veut faire une Cité du Cinéma dans la région et achète le Château de la Buzine. Il va y reconnaître le château de "l'effroi" qu'il évoquera plus tard dans le deuxième tome de ses "Souvenirs d'Enfance", "Le Château de ma Mère".**



## LES REPAS DE MIDI :

Des pique niques peuvent être préparés par l'hôtel à votre demande avec des produits du pays et adaptés à la randonnée. Non inclus dans le tarif.

## NOS FORMULES : DEMI PENSION

### **VOUS AIMEREZ .....LA PROVENCE**

*L'hôtel d ou 3 étoiles avec un bon confort  
Les paysages ouverts de la garrigue  
Les randonnées en balcon sur la Méditerranée,  
Les vallons isolés aux sons des chants des Cigales  
Les vues panoramiques depuis les sommets  
Une journée surplombant les Calanques  
Les anecdotes pagnolesques...*

## NOS TARIFS : 7 JOURS ET 6 NUITS

### **LE TARIF COMPREND :**

*Un apéritif de bienvenue  
Le pack liberté  
La demi-pension en hébergement hôtel trois étoiles  
6 jours de randonnées et une ½ journée de visite  
Les assurances professionnelles en responsabilité civile*

### **LE TARIF NE COMPREND PAS :**

*Les suppléments en chambre single  
Le transport jusqu'au lieu de rendez-vous et entre les randonnées  
Les en-cas et boissons personnelles,  
Les repas du midi  
Les assurances en responsabilité civile individuelle et annulation  
Tout ce qui n'est pas indiqué dans « le Tarif comprend »*

## RENSEIGNEMENTS PRATIQUES

### **TRANSPORTS :**

*Les transferts sur place ne sont pas compris. Les déplacements sur les lieux des randonnées se font avec les véhicules personnels des participants.*

### **INSCRIPTION :**

*Pour des raisons d'organisation et de disponibilité dans les hôtels nous vous demandons d'effectuer votre inscription au moins 3 mois avant la date de départ.*

*Web : [www.orgaya.com](http://www.orgaya.com)*

*Email : [contact@orgaya.com](mailto:contact@orgaya.com)*

*Tel : 06.13.25.01.82*

### **REGLEMENT :**

*Acompte de 30 % à la réservation.  
Solde : 21 jours avant la date de départ.*

### **NOS MENTIONS LEGALES :**

**ORGAYA- OPERATEUR DE VOYAGES**

Immatriculation Opérateurs de Voyages

IM006130019 – Atout France

Garantie Financière :100 000 € GROUPAMA

RCP : HISCOX, 38 Avenue de l'Opéra, 75002 Paris

**RETROUVEZ LES TARIFS SUR**

**[WWW.ORGAYA.COM](http://WWW.ORGAYA.COM)**

**RUBRIQUE LIBERTE**

**Vous choisissez vos dates de septembre à juin !  
Départs assurés à 2 personnes**

## RESERVATIONS / RENSEIGNEMENTS

**DEMANDEZ SEBASTIEN**

Web : [www.orgaya.com](http://www.orgaya.com)

Email : [contact@orgaya.com](mailto:contact@orgaya.com)

Tel : 06.13.25.01.82