

TOSCANE LAGUNE & BAINS CHAUDS



7 jours - 6 nuits
Séjour de randonnée

- ✓ Les sites des bains chauds
- ✓ Le charme unique d'un site classé au patrimoine mondial de l'UNESCO
- ✓ Entre campagne et plage
- ✓ La lagune de la cité d'Orbetello

Le Monte Amiata en Toscane est un volcan bouclier culminant à 1733m. Les voyageurs peuvent profiter des eaux thermales de Bagni San Filippo et Saturnia situées le long d'un bois et d'un ruisseau d'eau chaude. Ces villages sont magnifiques et la dégustation de produits locaux est au programme.

Découverte de la lagune d'Orbetello et la faune incroyable de ses plages : Daims et Loups

PROGRAMME DES 7 JOURS



1 LAGUNE D'ORBETELLO

Arrivée en fin d'après-midi dans la cité d'Orbetello.
Installation dans votre hôtel. Visite au coucher de soleil
de la vieille ville et le long de la lagune.
Apéritif de bienvenue et briefing sur le séjour.

- 1h30 de balade
- Hébergement : Hôtel*** à Orbetello
- Repas dans un restaurant typique de la vieille ville

2 ORBETELLO - Riserva della Feniglia

Randonnée surprenante dans la réserve ornithologique de Feniglia entre
pinède et plage de sable. Outre les espèces d'oiseaux remarquables
comme les flamants rose, aigrette, canards... cette forêt est aussi le
territoire des daims et d'une meute de loups... A faire absolument !

- D+ 90 m / D-90 m / 5h00 de marche effective / 10 à 15 km
- Hébergement : Hôtel*** à Orbetello
- Possibilité de partir depuis l'hôtel avec 3 km supplémentaires

3 THERMES DE SATURNIA ET VESTIGES ANTIQUES

Depuis le village de Saturnia, point de passage de la Via Clodia, vous
rejoindrez le Castellum Aquarum. Belle promenade dans la campagne
toscane, avec une dernière baignade dans les eaux chaudes du spa
Saturnia.

Pique-nique à proximité du Castellum Aquarum.
Niveau 2 : 11,5 km / 250 m de dénivelé, 4h00

- D+ 250 m / D-250 m / 4h00 de marche effective / 11 km
- Hébergement : Hôtel*** à Abadia San Salvatore
- Transfert en matinée 1h00 puis transfert en fin de journée 45 minutes

PROGRAMME



4 TOUR ET SOMMET DU VOLCAN

Le mont Amiata est le plus haut sommet toscan, né d'un ancien volcan dont la dernière éruption semble remonter à 180 000 ans. Nous ferons l'ascension de la Vetta et profiterons de sa magnifique forêt, par beau temps nous contemplerons à l'infini la campagne toscane.

- Option 1 : D+ 350m / D- 350m/ 4h00 de marche effective / 10 km
- Option 2 : D+ 550m / D- 550m/ 5h00 de marche effective / 13 km
- Hébergement : Hôtel*** à Abadia San Salvatore

5 BAGNO SAN FILIPPO ET LA BALEINE BLANCHE

Bagno San Filippo se trouve sur les pentes du Mont Amiata, les Etrusques déjà privilégiaient cette zone d'eaux thermales entre 25° et 52°. Vous pourrez vous baigner dans plusieurs vasques et cascades, 2h30 de baignade.

Pique-nique à proximité des bains chauds

- D+ 200m / D- 200m/ 3h30 de marche effective
- Hébergement : Hôtel*** à Abadia San Salvatore

6 BAGNO VIGNONI - SAN QUIRICO D'ORCIA

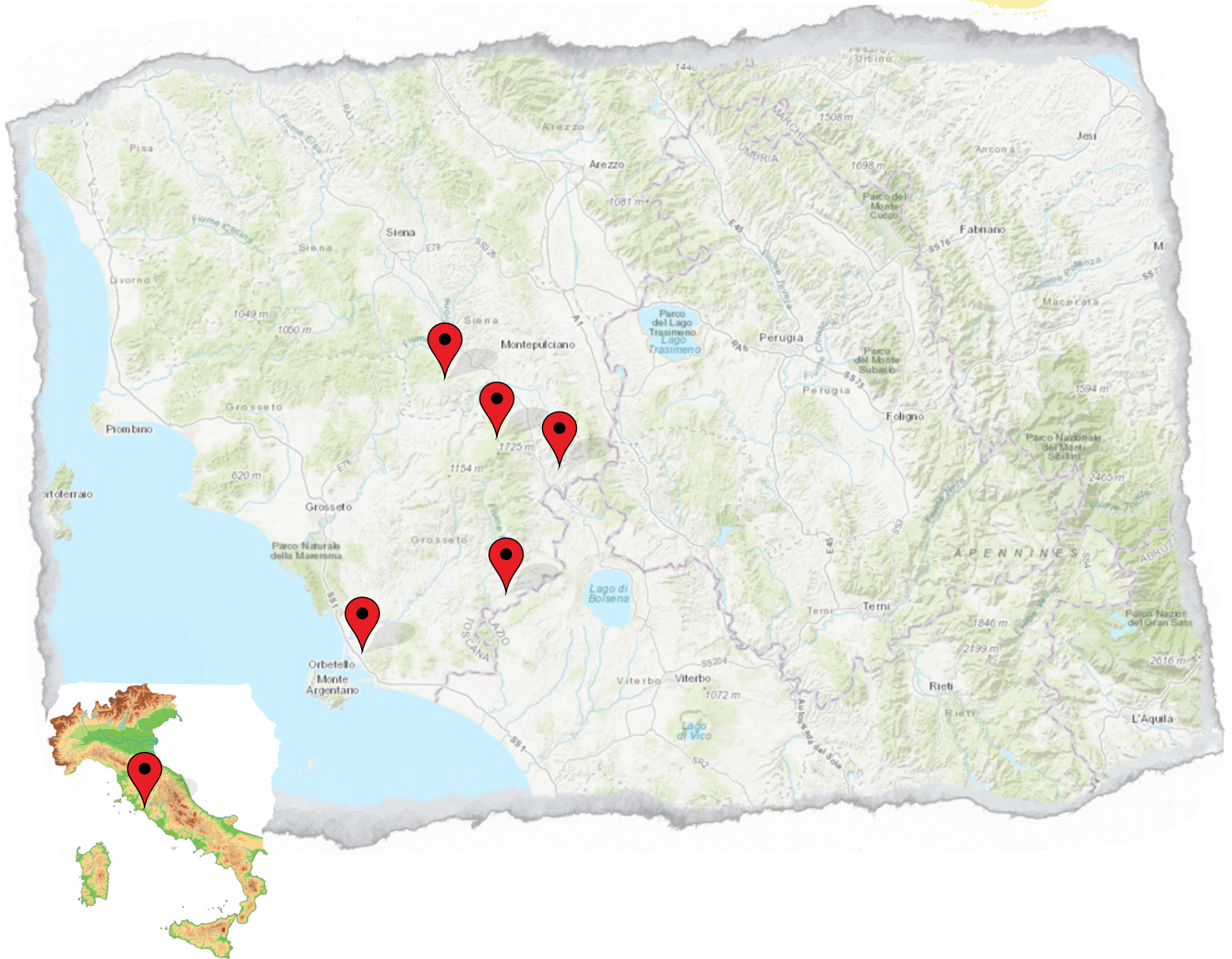
Randonnée pour les " rocca " et la " piscine " de Bagno Vignoni en passant par le hameau médiéval de Vignoni dominant les gorges de l'Orcia.

- D+ 300 m / D- 300 m / 4h00 de marche effective
- Hébergement : Hôtel*** à Abadia San Salvatore

7 CE N'EST QU'UN AU REVOIR...

Dispersion après le petit déjeuner. Possibilité sur la route du retour de visiter la cité médiévale de Pise.

CARTE



Attention : la faisabilité des randonnées peut-être remise en cause en cas de mauvaises conditions météorologiques ou de problèmes d'accessibilité.

INFOS PRATIQUES

Niveau des randonnées



Dénivelé : de 250 à 500 m ; Temps de marche < à 4h00 ; Altitude < à 2250 m ; Portage < à 3 Kg (sac à dos de 20 litres max) ; Chaussures de randonnée conseillées. Sentiers balisés et montées régulières de 30 minutes.

Climat

Randonnée praticable de mars à novembre. Les variations de température peuvent être importantes de 30° à 10° selon les journées.

Lieu de rendez-vous

Parking devant les moulins d'Orbetello en milieu d'après-midi (Horaire à définir avec votre guide)

Accès

Depuis Nice 5h00.

En voiture, Autoroute A8 direction Gênes-Livorno, puis A12 et A11 jusqu'à Florence et prendre direction Livorno puis Grosseto et Orbetello.

Par train, ligne directe jusqu'à Gênes, transfert vers Sienne (peu conseillé, 10H00 de trajet depuis la France. Aéroport de Rome ou Florence.

Organisation co-voiturage

A votre demande nous organisons un rendez-vous pour un système de co-voiturage avec les véhicules des participants ou de l'accompagnateur responsable du séjour et vous partagez les frais de transport !

Fin de séjour

Le séjour se termine à 10h00 en J7.

Nos hébergements

Hôtel 3*** à Orbetello et Abbadia San Salvatore ou dans les alentours, avec un très bon confort, chambres lumineuses et bien équipées, tv, salle de bains individuelle, balcon ou terrasse selon disponibilité. Restauration de produits locaux. Certains hôtels disposent d'une piscine extérieure.

Les plus des hôtels : Bord de mer en J1 et J2, Possibilité de centre bien-être de J3 à J6

Repas de midi

Tous les repas de midi sont préparés par les accompagnateurs et/ou les hébergeurs. Pique-nique du terroir.



L'ÉQUIPEMENT

Les indispensables

- Sac à dos de 20 litres
- Paire de chaussures de randonnée ou de sport
- Pantalon de montagne
- Pull ou fourrure polaire
- Coupe-vent ou veste de pluie
- Tee-shirt ou tricot de rechange
- Casquette, lunettes de soleil, crème solaire
- Couteau et gourde (1,5 litre minimum)
- En-cas personnel : fruits secs et barres chocolatées
- Petite pharmacie personnelle (pansements, aspirine ...)



On vous conseille

- Des tenues décontractées pour les visites culturelles
- Serviette et maillot de bain
- Votre appareil photo
- Un parapluie... quelques fois il peut pleuvoir

Groupes

Nos groupes sont constitués de 6 à 15 personnes par accompagnateur en montagne.

- Toscane, Lagune & Bains chauds -

LES TARIFS

à retrouver sur www.orgaya.com

8 jours - 7 nuits

Séjour de randonnée

COMPREND :

- L'encadrement par un accompagnateur en montagne breveté d'Etat
- 5 journées de randonnées
- Un apéritif de bienvenue
- La fourniture du matériel de sécurité
- Les assurances professionnelles en responsabilité civile
- Les repas de midi de J2 à J7
- La demi-pension en hôtel 3*** (dîner au restaurant en centre-ville ou à l'hôtel)

NE COMPREND PAS :

- Le transport jusqu'au lieu de rendez-vous
- Les suppléments en chambre single
- Les en-cas et boissons personnels
- Les repas de midi de J1 et J8
- Les suppléments en boisson aux bars et restaurants
- Les entrées dans les musées locaux
- Les assurances en responsabilité civile individuelle
- L'assurance annulation
- Tout ce qui n'est pas indiqué dans « le Tarif comprend »

Nos options

TRANSPORT EN MINIBUS

Pour les groupes, nous organisons le transport des participants !

Nous vous proposons de réaliser les transferts en minibus de 8 places avec un supplément.

Devis : sas.orgaya@gmail.com





NOS CHARTES

Charte de qualité : ORGAYA

Nous vous proposons de découvrir nos activités sportives, accompagnés et coachés par des professionnels brevetés d'Etat, diplômés en géographie physique, en préhistoire, en écologie et en coaching. Nous vous proposons une approche ludique et décontractée. Nous ne recherchons pas la performance. Nous sommes là pour vous faire découvrir la nature, partager notre passion et nos connaissances acquises durant 30 ans d'expérience dans le domaine de la randonnée. Nous sommes à votre écoute afin d'adapter nos prestations à votre condition physique, vos possibilités financières et vos centres d'intérêt. Nos groupes sont constitués de 6 personnes minimum à 15 personnes maximum.

Nos randonnées et balades sont classées en 6 familles selon leur dominante :

- Nature
- Culture
- Découverte
- Familiale
- Technique
- Sportive

Charte de difficulté

- Facile, dès 6 ans Dénivelé : de 100 à 250 m ; Temps de marche < à 3h00 ; Altitude < à 2250 m ; Portage < à 3 Kg (sac à dos de 20 litres max) ; Tous types de chaussures de sport. Sentiers faciles et montées régulières de 15 minutes.
- Modéré, dès 9 ans Dénivelé : de 250 à 500 m ; Temps de marche < à 4h00 ; Altitude < à 2250 m ; Portage < à 3 Kg (sac à dos de 20 litres max) ; Chaussures de randonnées conseillées. Sentiers balisés et montées régulières de 30 minutes.
- Sportif modéré, dès 12 ans Dénivelé : de 500 à 750 m ; Temps de marche < à 5h00 ; Altitude < à 3000 m ; Portage < à 5 Kg (sac à dos de 30 litres max) ; Chaussures de randonnées obligatoires. Sentiers de montagne balisé ou pas et montées régulières de 30 minutes à 1h00.
- Sportif, Dénivelé : de 750 à 1000 m ; Temps de marche < à 6h00 ; Altitude > à 3000 m ; Portage : > à 8 Kg (sac à dos de 50 litres max) ; Chaussures de randonnées obligatoires. Passages hors sentiers, éboulis et montées régulières de + d'une heure.
- Difficile, Dénivelé > à 1000 m ; Temps de marche > à 6h00 ; Altitude > à 3000 m ; Portage: > à 10 Kg (sac à dos de 60 litres et +); Chaussures de randonnées obligatoires. Tous types de terrain, montées régulières de 2h00 et +.

INFORMATIONS LÉGALES



Assurance annulation-rapatriement

Notre assurance couvre l'organisation et l'encadrement de nos randonnées et visites culturelles. Nous demandons à notre clientèle d'être bien assurée en responsabilité civile individuelle. Vous pouvez contracter avec nos services une assurance assistance-rapatriement et annulation en formule groupe (10 personnes) ou individuelle. Le produit Assurance Loisirs Confort est destiné à garantir les dommages subis par l'assuré avant et pendant le voyage ainsi que les frais restés à sa charge. Le produit peut inclure des prestations d'assistance aux personnes, des garanties en cas d'annulation du voyage, la garantie bagages, la garantie frais d'interruption de séjour ainsi que le versement d'une indemnité en cas d'accident corporel selon les modalités du contrat d'assurance souscrit.

Retrouvez les conditions générales de vente sur www.orgaya.com

Inscriptions

Pour des raisons d'organisation et de disponibilité dans les hôtels nous vous demandons d'effectuer votre inscription au moins 3 mois avant la date de départ.

Séjours sur mesure

Nous créons à votre demande un séjour sur mesure en modifiant le nombre de jours, le niveau de randonnée et la qualité des prestations.

Règlement & réservations

www.orgaya.com / sas.orgaya@gmail.com

Acompte de 35 % à la réservation

Solde : 21 jours avant la date de départ.

Mode de paiements acceptés : Carte bancaire, Chèque, Virement, chèque vacances

Nos mentions légales

ORGAYA- OPERATEUR DE VOYAGES

Immatriculation Opérateurs de Voyages

IM006130019 - Atout France

Garantie Financière : 100 000 € GROUPAMA

RCP : HISCOX, 38 Avenue de l'Opéra, 75002 Paris

Orgaya vous remercie !